

KŘÍŽENÍ PLYNOVODU SE:
STEJNOSMĚRNÝMI SILOVÝMI KABELY
TRAKČNÍHO VEDENÍ, VN A NN
EVENT. SE STŘÍDAVÝMI SILOVÝMI KABELY
TRAKČNÍHO VEDENÍ A VN

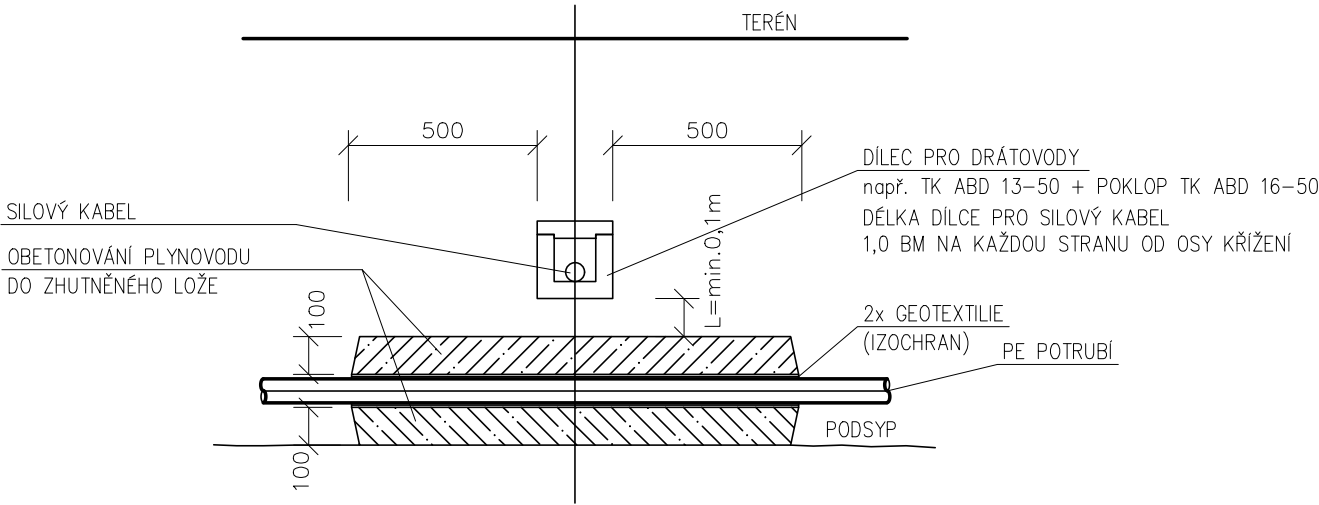
POZNÁMKA : VZDÁLENOST L UPRAVIT DLE ČSN 73 6005

KABEL V DÍLCI PRO DRÁTOVODY 1,0m NA OBĚ STRANY OD OSY KŘÍŽENÍ SE STEJNOSMĚRNÝM SILOVÝM KABLEM
OSADIT V KAŽDÉM PŘÍPADĚ

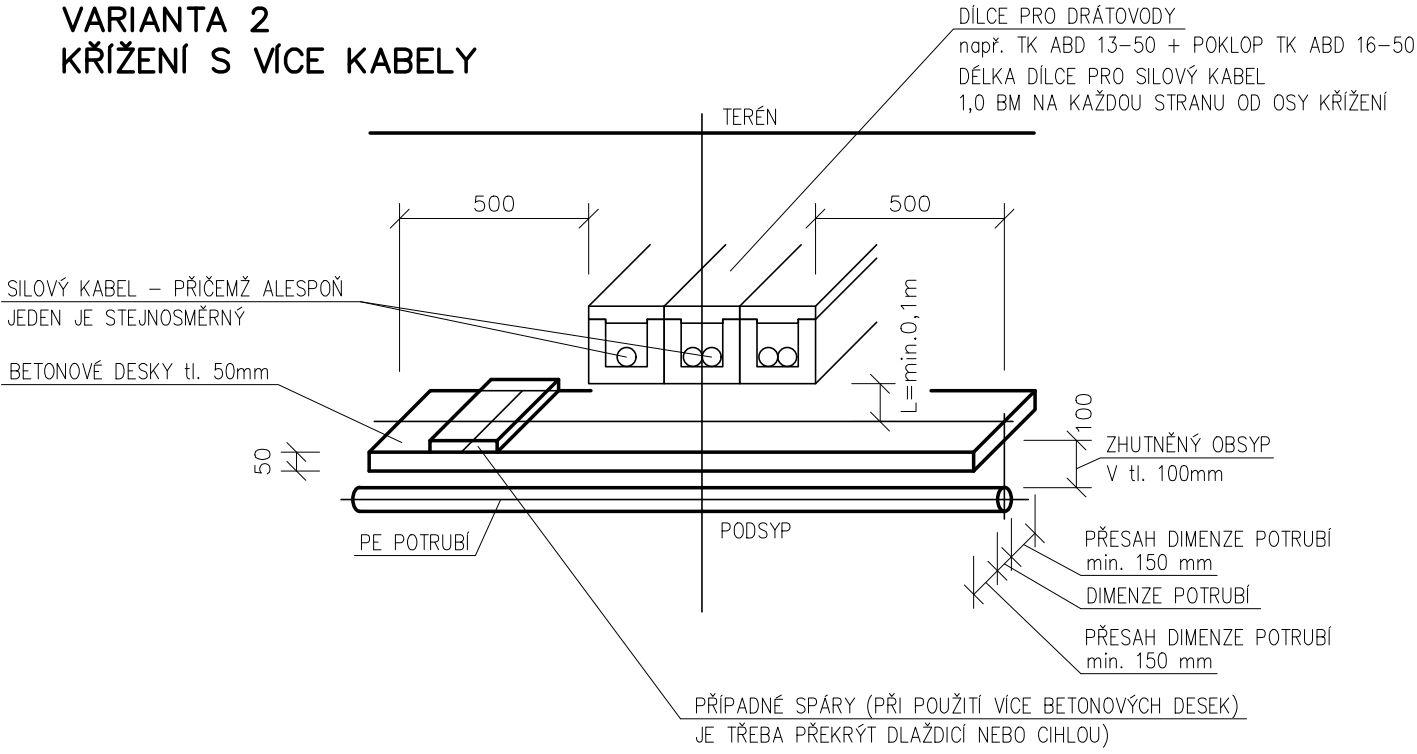
OPATŘENÍ OCHRANY VLASTNÍHO PE PLYNOVODU PROJEKTANT POUZE DOPORUČUJE
(JSOU SOUČÁSTÍ TÉTO DOKUMENTACE)

ZÁSYP MÍSTA KŘÍŽENÍ SE PROVÁDÍ VŽDY PÍSKEM

VARIANTA 1
KŘÍŽENÍ S JEDNÍM KABLEM



VARIANTA 2
KŘÍŽENÍ S VÍCE KABELY



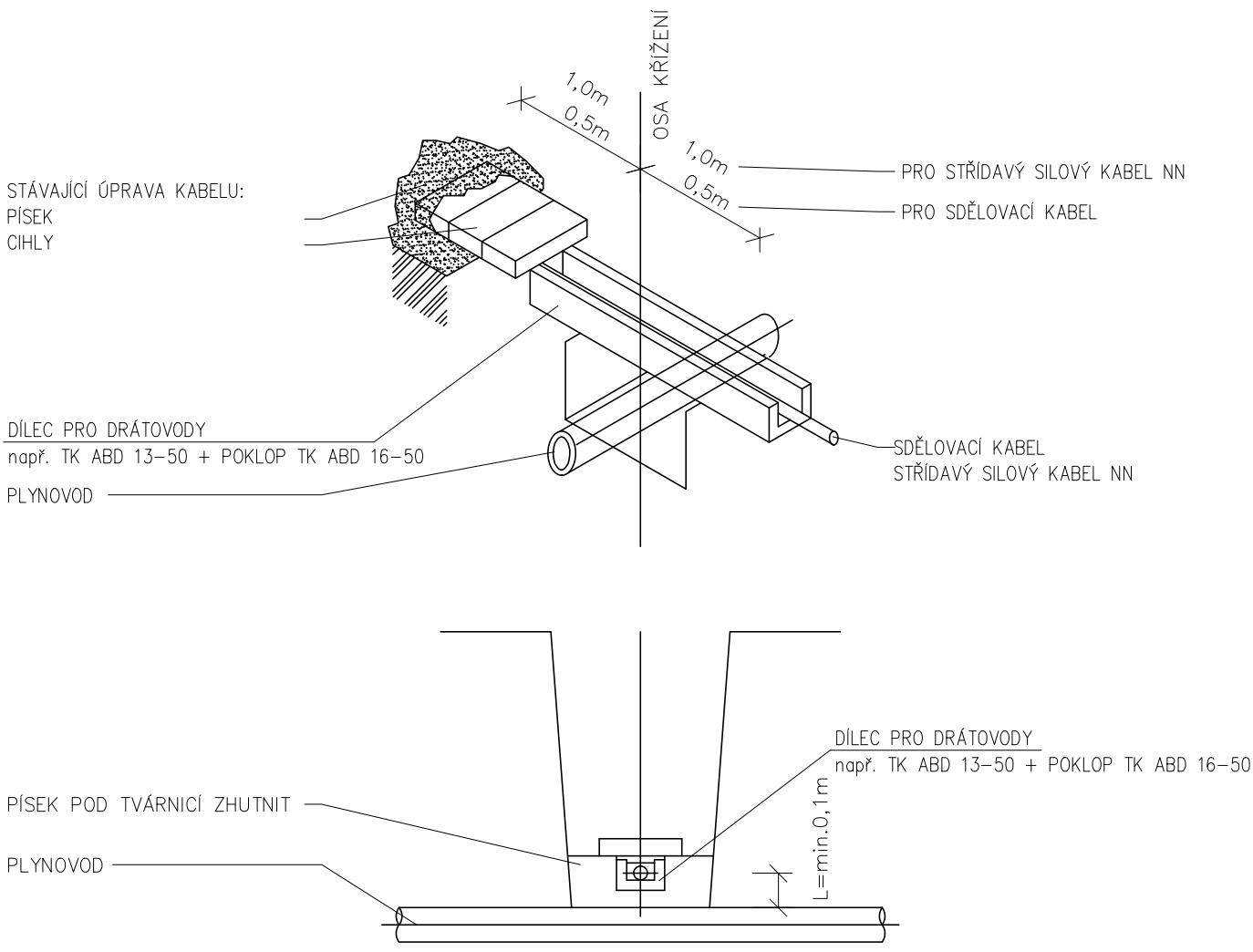
KŘÍŽENÍ PLYNOVODU SE SDĚLOVACÍMI KABELY
A STŘÍDAVÝMI SILOVÝMI KABELY NN A VO

POZNÁMKA : VZDÁLENOST L UPRAVIT DLE ČSN 73 6005

KABEL V DÍLCI PRO DRÁTOVODY 0,5m NA OBĚ STRANY OD OSY KŘÍŽENÍ SE SDĚLOVACÍM KABLEM
OSADIT V KAŽDÉM PŘÍPADĚ

KABEL V DÍLCI PRO DRÁTOVODY 1,0m NA OBĚ STRANY OD OSY KŘÍŽENÍ SE STŘÍDAVÝM SILOVÝM KABLEM
OSADIT V KAŽDÉM PŘÍPADĚ

ZÁSYP MÍSTA KŘÍŽENÍ SE PROVÁDÍ VŽDY PÍSKEM



INVESTOR:	Město Zbýšov Masarykova 248, 664 11 Zbýšov IČ: 00282928	PROJEKTANT:	Stavby RAMTO s.r.o. IČ: 08114 811 Lidická 700/19, Veverří, 602 00 Brno		Č. SADY:
STAVBA: OKRUŽNÍ KŘÍŽOVATKA SPORTOVNÍ – 9, KVĚTNA, ZBÝŠOV SO 501 Přeložka plynovodu		ODP.PROJEKTANT: Tomáš Otmar			
		VYPRACOVAL: Tomáš Otmar			
		STUPEŇ: DUR			
D - VÝKRESOVÁ ČÁST Detail křížení kabelů		MĚŘÍTKO: -	DATUM: 01/2024	ČÍSLO: D.02	